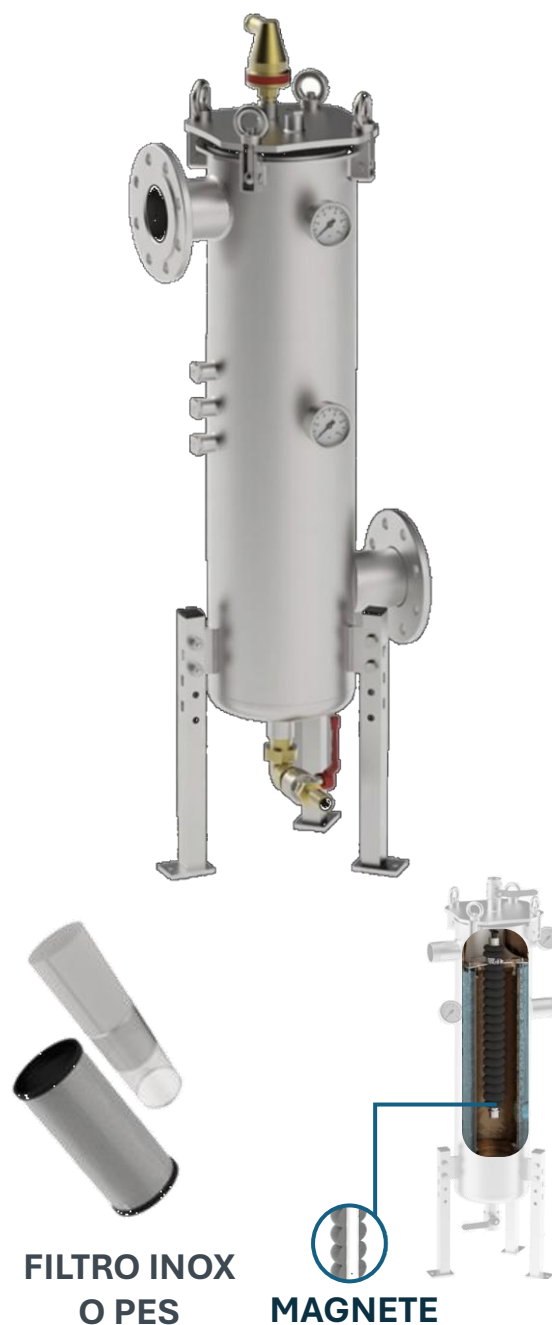


NETTUNO

FILTRO DEFANGATORE

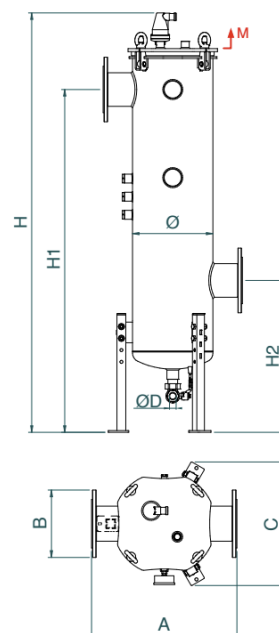
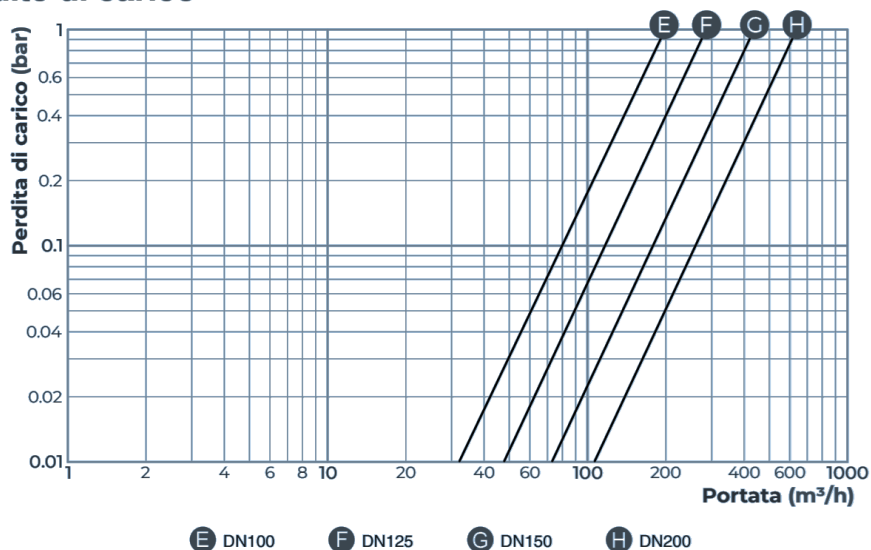
NETTUNO è un filtro defangatore in acciaio inox per impianti HVAC, progettato per la separazione e la rimozione di impurità solide e particelle ferrose dai circuiti idraulici. È indicato per applicazioni su acqua di riempimento, reintegro e circuiti chiusi, dove contribuisce alla protezione dei componenti dell'impianto e al mantenimento dell'efficienza di esercizio. Il sistema di filtrazione combina una cartuccia filtrante per la trattenuta delle particelle solide con kit magnete centrale per la captazione delle impurità ferrose. La configurazione interna è studiata per favorire il contatto del fluido con l'elemento magnetico e migliorare l'efficacia della separazione. La manutenzione è semplificata dal sistema di apertura rapida con bulloni ad occhio, che consente un accesso agevole ai componenti interni. Lo scarico delle impurità accumulate può essere effettuato tramite l'apposita valvola di fondo, mentre la pulizia della cartuccia filtrante e della candela magnetica permette il ripristino delle condizioni operative del filtro. L'astuccio di protezione della candela magnetica agevola inoltre la rimozione del materiale ferroso durante le operazioni di manutenzione.



FILTRO INOX
O PES

MAGNETE

Perdite di carico



Corpo filtro	AISI 304 L o 316 L	Attacchi per sonde	3 x G1/2" F
Guarnizioni	EPDM	Attacco punto di dosaggio	G1/2" F
Valvole di sfiato/scarico:	Ottone (per 304 L)	Pressione nominale [bar]	PN 10
	AISI 316 L	Temperatura massima	90°C
Manometri	AISI 304 L o 316 L	Salinità	< 10000 ppm
Trattamenti superficiali	Micropallinatura passivazione Neodimio rivestito	Range Direttiva	pH 3 – 9 PED 2014/68/EU
Candela magnetica	AISI 304 L=600 mm 9000 Gauss		

Modello SIZE 30	Ø [mm]	H [mm]	H1 [mm]	H2 [mm]	A [mm]	B	C [mm]	ØD	M* [mm]	
NETUTNO 100	273	1430	1215	565	473	DN 100	403	1"	1000	FLANGIA
NETTUNO 125	273	1430	1215	565	473	DN 125	403	1"	1000	
NETTUNO 150	273	1520	1215	565	473	DN 150	403	1"	1000	
NETTUNO 200	273	1520	1215	565	493	DN 200	403	1"	1000	

*M = spazio minimo richiesto per la manutenzione

Modello	Portata max [m ³ /h]	Taglia cartuccia Inox o Pes	Area filtrante
NETTUNO 100	120		
NETTUNO 125	170		
NETTUNO 150	260	Size 30	5400 cm ²
NETTUNO 200	400		

PORTATE CONSIGLIATE DI ESERCIZIO

In condizioni reali di esercizio, la presenza di solidi sospesi comporta un aumento delle perdite di carico e una riduzione della capacità filtrante. Per questo motivo, si raccomanda di dimensionare il filtro utilizzando una portata di esercizio ridotta. La portata consigliata si ottiene applicando un coefficiente di riduzione (k) alla portata massima: $Q_e = Q_{max} \times k$ dove:

- Q_e = portata di esercizio consigliata
- Q_{max} = portata massima in acqua pulita
- k = coefficiente di riduzione

N.B: Il coefficiente k varia in funzione della qualità dell'acqua e del grado di filtrazione: valori di filtrazione più fini (μm inferiori) comportano coefficienti più bassi.

Qualità dell'acqua	k (110 μm)	k (200 μm)	k (400 μm)
Buona	0,76	0,85	1
Media	0,6	0,75	0,9
Scarsa	0,46	0,6	0,7