

# ORIONE

## Sterilizzatori UV Residenziale - Industriale

Utilizzo I sistemi ORIONE vengono impiegati per la disinfezione dell'acqua in grandi volumi, rendendoli **adatti per acquedotti, impianti industriali e trattamento delle acque reflue**. Grazie alla loro tecnologia UV-C, offrono una soluzione ecologica e sostenibile, evitando l'uso di cloro o altri prodotti chimici che potrebbero alterare la qualità dell'acqua. L'installazione è verticale, con una base di fissaggio a terra e un coperchio rimovibile per facilitare la manutenzione.

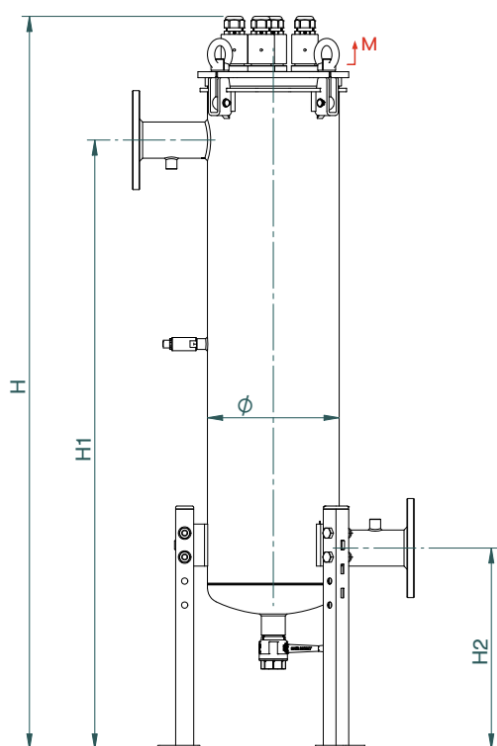
CONTROLLO XP



Materiale	AISI 304 L – AISI 316 L
Installazione	Verticale
Lampada UV	3/4/6/8 x 80 W
Finitura	Micro pallinatura e passivazione
Pressione nominale [bar]	PN 10
Temperatura massima	50°C
Alimentazione elettrica	230 Vac 50/60 Hz
Dosaggio UV - C P/M	> 30.000 $\mu\text{Ws}/\text{cm}^2$

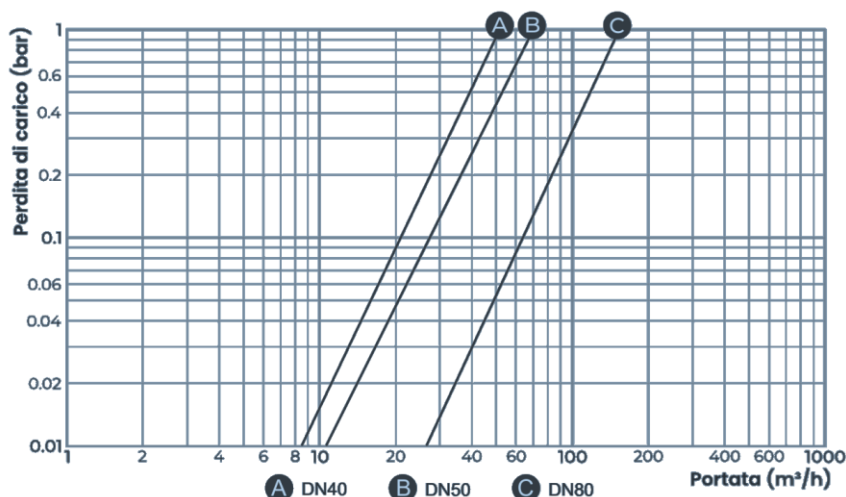
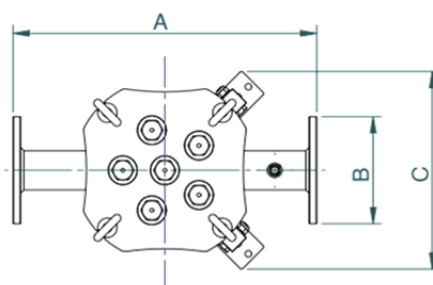
**N.B.: A RICHIESTA POSSIAMO FORNIRE SISTEMI UV - C CON CONNESSIONI PERSONALIZZATE**

**N.B.: A RICHIESTA POSSIAMO FORNIRE SISTEMI UV - C LAMPADE AD AMALGAMA CON QUADRO ELETTRICO DEIDCATO**



**Funzionamento** L'acqua entra nella camera di debatterizzazione, dove viene irradiata dai raggi UV-C emessi da più lampade a vapore di mercurio a bassa pressione. Questa radiazione, con una lunghezza d'onda di 254 nm, penetra nei microrganismi, alterandone il DNA e impedendo loro di riprodursi. Il design in acciaio inox AISI 304/316 L assicura durabilità e sicurezza. Le lampade sono protette da una guaina in quarzo ultra puro, che garantisce il massimo passaggio della radiazione senza dispersioni. Il design del sistema consente di invertire l'ingresso e l'uscita dell'acqua, adattandosi alle esigenze di installazione. Il sistema opera in modo automatico e continuo, con una dose UV-C minima di 30.000  $\mu\text{Ws}/\text{cm}^2$ , sufficiente per eliminare la maggior parte dei batteri e virus. La centralina Sirio Control monitora le ore di utilizzo e segnala quando è necessario sostituire le lampade (durata media 9000 ore).

### Perdite di carico



MODELLO	PORTATA MAX M3/H	N. LAMPADE	In/Out	D mm	H Mm	H 1 Mm	H 2 Mm	A Mm	B mm	C mm	M* mm	
ORIONE 2	12	3	DN 40	140	1221	1015	335	310	DN 40	249	900	FLANGIA
ORIONE 3	16	3	DN 40	140	1221	1015	335	310	DN 40	249	900	
ORIONE 4	18	4	DN 50	168	1221	1015	335	338	DN 50	269	900	
ORIONE 6	26	6	DN 50	219	1221	1015	335	389	DN 50	305	900	
ORIONE 8	38	8	DN 50	219	1221	1015	335	403	DN 80	305	900	

N.B.: CON LAMPADE UV - C AD AMALGAMA POSSIAMO TRIPPLICARE LE PARTATE MAX M3/H